

Ouvrage ferroviaire avec maintien du trafic

Rolle - Rodéo

Passage inférieur et accès routier

1 Prestation SABERT SA (Prestations totales)

- Etude préliminaire
- Avant-projet (PAP)
- Elaboration du dossier d'enquête
- Projet
- Appel d'offre Marché Public
- Projet d'exécution
- Demande de défrichement
- Direction des travaux

2 Maître de l'Ouvrage

- Commune de Rolle
M. Serge Gambarasi Tél. 021/822.44.30
- CFF infrastructure
M. Jacques Reber

3 Type de réalisation

- Ouvrage d'art
- Infrastructure routière

4 Description

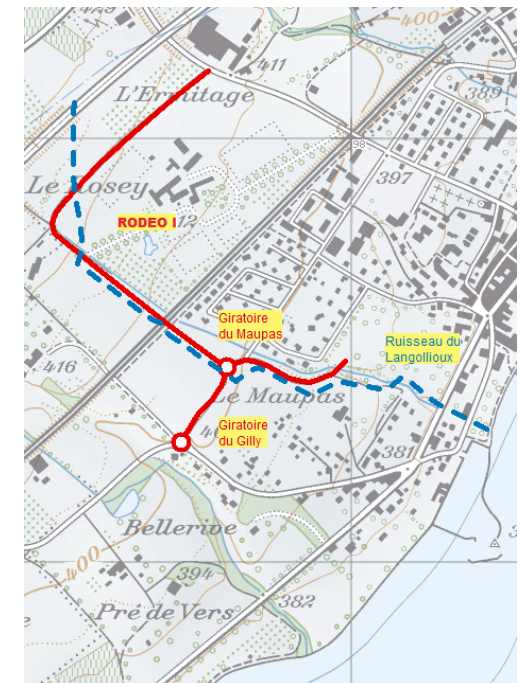
Passage inférieur sous les lignes CFF Lausanne – Genève avec prévision pour une 3^{ème} voie.
Contrôle de l'altimétrie des voies durant les travaux

Construction d'une route de desserte avec piste cyclable, collecteurs et services.

Déversoir de crue sur le Langoliou

Galerie sous le jardin Anglais

Réhabilitation du Langoliou



5 Caractéristiques

Deux ponts provisoires de 14m posés sur pieux

Parois gunité avec ancrages

Gabarits intérieur de l'ouvrage 17m/11m.

Welpoint

Route, longueur totale 1'600m.

Giratoire de Gilly

Giratoire du Maupas

Butte antibruit

Réhabilitation du ruisseau

Déversoir de crue

6 Coûts des travaux HT

- PI : Frs 4'200'000.—
- Route : Frs 5'100'000.—
- Services : Frs 3'500'000.—

7 Projet et exécution

Projet 1994 – 1997

Exécution 1ère étape 1998 – 2002

Exécution PI 2^{ème} étape 2004 – 2005

8 Personnes ayant participé aux études et à la réalisation

- Erik Söderström
- Damien Morand

9 Mandataires extérieures

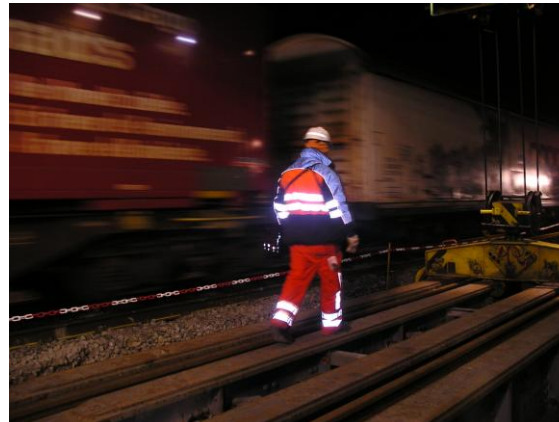
- Géomètre : Belotti Daniel à Rolle
- Géomaticien : Karakas & Français





- Ligne coté Lac en construction
- Préparation pose des ponts provisoires coté Jura
- Garde ballast
- Socles pour pont provisoire

- Pont provisoire coté Jura posé
- Train en circulation sur la voie Lac



- Creuse sous les ponts provisoires
- Ancrages forés en cours d'injection